

# ウォール街速報

現地 2024/4/23 (火) 4:54 PM 現在(ニューヨーク時間)

大和証券キャピタル・マーケッツアメリカInc. USエクイティ

## 成長株中心に幅広く買われ、ダウ・ナスダック揃って続伸！

アジア・欧州市場は上昇。10年債利回りは4.64%台まで上昇し、為替市場では1ドル154円台後半で推移。WTI原油先物価格は81ドルちょうど付近まで下落。米国市場は上昇して取引を開始。寄り付き直後、ダウが+100ドル、ナスダックが+90ポイント程度。前日に続き成長株が買われ、全体をけん引。週内に決算発表を控えるメタプラットフォームやアルファベットを中心にIT主力株が総じて堅調となる他、AIデバイスやAMDなど半導体株も買われる。9時45分、4月のS&Pグローバル米製造業PMI(速報値)は49.9(予:52.0)、同サービス業PMIは50.9(予:52.0)。10時、3月の新築住宅販売件数(年率換算)は前月比+8.8%の69.3(予:66.8)万件。4月のリフト連銀製造業指数は-7(予:-8)。市場予想を下回るPMIを受けて10年債利回りが4.58%台まで低下し、全体は次第にリスク選好姿勢が優勢に。前週に急落したスポンサー・マイクロコンピューター(サーバー)が一時的に+10%強まで上昇するなど成長株が更に騰勢を強める他、景気敏感株やヘルスケア株など幅広いセクターが買われる。両指数共に上げ幅を拡大し、11時半、ダウが+220ドル、ナスダックが+230ポイント程度。その他個別では、決算を発表したゼネラル・モーターズが買われる一方、アップシ(飲料・スナック)は下落。また、アマゾン・ドット・コムによる食品配送の新サービス発表を受けウォルマート(ディスカウント小売)も売られる。午後に入っても、全体は騰勢を維持。主要通貨に対するドル安も支えに、両指数共に高値圏で推移し、14時半、ダウが+275ドル、ナスダックが+275ポイント程度。その後も、堅調な値動きが続き、引けにかけて両指数は高値保ち合いとなり、結局ダウは38,503.69(+263.71)ドル、ナスダックは15,696.64(+245.33)ポイントで取引を終了。出来高は概算でNYSEが39.8億株、ナスダックが50.1億株。

### -----株価指標-----

	前日比
ダウ工業株30種	38503.69 +263.71
ナスダック総合	15696.64 +245.33
ナスダック100	17471.47 +260.58
S&P500(現物)	5070.55 +59.95
ラッセル2000指数	2002.64 +35.17
NYSE出来高	3980.80 (百万株)
ナスダック出来高	5014.42 (百万株)
米市場売買代金	5615.62 (億ドル)

ダウ工業株30種 4本値	
寄付	38356.07
高値	38561.50
安値	38297.72
引値	38503.69

NYSE騰落銘柄数	
値上がり	3344
値下がり	693
変わらず	225

S&P500セクター別	前日比(%)
コミュニケーション・サービス	286.89 +1.86%
テクノロジー	3605.80 +1.71%
資本財	1041.56 +1.40%
ヘルスケア	1645.35 +1.25%
一般消費財	1407.74 +1.18%
不動産	227.34 +0.93%
金融	684.55 +0.68%
エネルギー	734.45 +0.53%
公益	337.00 +0.49%
生活必需品	802.95 +0.15%
素材	555.90 -0.84%

	前日比
半導体株(SOX)指数	4478.80 +96.88
輸送株指数	15436.41 +212.01
ダウREIT指数	359.90 +3.38
CME日経先物(円建)	37940.00 +215.00
VIX指数	15.69 -1.25

### -----債券市況-----

	前日比
30年国債利回り	4.726% +0.01
10年国債利回り	4.600% -0.01
5年国債利回り	4.629% -0.02
2年国債利回り	4.935% -0.04
10年インフレ連動国債利回り	2.200% -0.00

### -----商品市況-----

	前日比
WTI原油先物	83.34 +1.44
金先物	2336.40 -10.00
銅先物	445.45 -5.15

### -----外為市場-----

ドル/円	154.825
ユーロ/ドル	1.070
ポンド/ドル	1.245
ユーロ/円	165.700

### -----ダウ工業株30種-----

騰落率上位	ティッカー	株価	前日比(%)
	ベライゾン・コミュニケーションズ	VZ	39.70 +2.85%
	アメリカン・エキスプレス	AXP	238.96 +2.56%
	マイクロソフト	MSFT	407.57 +1.65%
	ゴールドマン・サックス・グループ	GS	424.00 +1.59%
	キャット	CAT	363.25 +1.58%

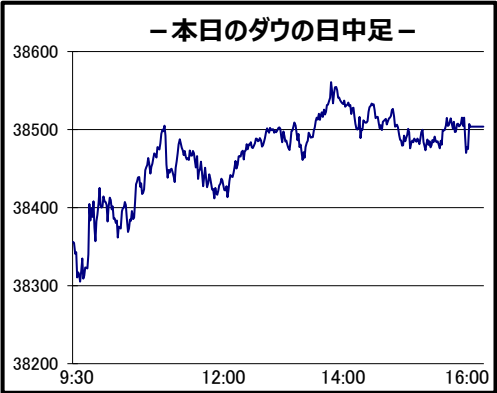
騰落率下位	ティッカー	株価	前日比(%)
	ウォルマート	WMT	59.09 -1.75%
	ハイテック・ヘルス・グループ	UNH	486.18 -1.03%
	ホーニング	BA	169.18 -0.76%
	ダウ	DOW	56.74 -0.44%
	インテル	INTC	34.28 -0.38%

### -----ナスダック100-----

騰落率上位	ティッカー	株価	前日比(%)
	モンゴDB	MDB	366.31 +7.69%
	パロアルト・ネットワークス	PANW	293.49 +4.19%
	ネットフリックス	NFLX	577.75 +4.17%
騰落率下位	ティッカー	株価	前日比(%)
	アップシ	PEP	171.22 -2.97%
	クイーンズ・デザイン・システムズ	CDNS	281.76 -1.14%
	ウォルグリーン・ドーズ・ドラッグストア	WBA	18.05 -0.93%

### -----その他参考銘柄-----

銘柄名	ティッカー	株価	前日比(%)
アップル	AAPL	166.90	+0.64%
アドビ	ADBE	472.90	+1.29%
AMD	AMD	152.27	+2.44%
アマゾン・ドット・コム	AMZN	179.54	+1.30%
アーム・ホールディングス	ARM	96.04	+3.15%
ASMLホールディング	ASML	901.57	+3.39%
ホーニング	BA	169.18	-0.76%
アリババグループ	BABA	72.51	+2.59%
セールスフォース	CRM	276.68	+1.05%
ウォルト・ディズニー	DIS	113.71	+1.54%
アルファベット	GOOGL	158.26	+1.27%
インテリティア・サージカル	ISRG	377.08	+2.21%
コカ・コーラ	KO	60.64	+0.15%
メタプラットフォームズ	META	496.10	+2.98%
マイクロソフト	MSFT	407.57	+1.65%
ネットフリックス	NFLX	577.75	+4.17%
サービススタック	NOW	740.95	+2.63%
AIデバイス	NVDA	824.23	+3.65%
プロクター&ギャンブル	PG	161.50	+0.60%
パイラル	PYPL	64.43	+1.96%
テスラ	TSLA	144.68	+1.85%
TSMC	TSM	133.43	+2.84%
ヒューズ	V	274.11	+0.65%



本資料は、投資の参考となる情報提供のみを目的としたものです。投資に関する最終決定はご自身の判断でなさいますようお願い申し上げます。本資料は、当社が信頼できると判断した情報源からの情報に基づいて作成されていますが、その情報の正確性、完全性を保証するものではありません。また、本資料に記載された意見や予測等は、資料作成時点の当社の判断で、今後、予告なしに変更されることがあります。(※NAは配当落ち)

## お取引にあたっての手数料等およびリスクについて

### 手数料等およびリスクについて

- 株式等の売買等にあたっては、「ダイワ・コンサルティング」コースの店舗（支店担当者）経由で国内委託取引を行なう場合、約定代金に対して最大 1.26500%（但し、最低 2,750 円）の委託手数料（税込）が必要となります。また、外国株式等の外国取引にあたっては約定代金に対して最大 0.99000%の国内取次手数料（税込）に加え、現地情勢等に応じて決定される現地手数料および税金等が必要となります。
- 株式等の売買等にあたっては、価格等の変動（裏付け資産の価格や収益力の変動を含みます）による損失が生じるおそれがあります。また、外国株式等の売買等にあたっては価格変動のほかに為替相場の変動等による損失が生じるおそれがあります。
- 信用取引を行なうにあたっては、売買代金の 30%以上で、かつ 30 万円以上の委託保証金が事前に必要です。信用取引は、少額の委託保証金で多額の取引を行なうことができることから、損失の額が差し入れた委託保証金の額を上回るおそれがあります。
- 債券を募集・売出し等により、又は当社との相対取引により売買する場合は、その対価（購入対価・売却対価）のみを受払いいただきます。円貨建て債券は、金利水準の変動等により価格が上下し、損失が生じるおそれがあります。外貨建て債券は、金利水準の変動に加え、為替相場の変動等により損失が生じるおそれがあります。また、債券の発行者または元利金の支払いを保証する者の財務状況等の変化、およびそれらに関する外部評価の変化等により、損失が生じるおそれがあります。
- 投資信託をお取引していただく際に、銘柄ごとに設定された各種手数料等（最大 3.3%（税込）の購入時手数料、換金時には、1 口（当初 1 口＝1,000 円）につき最大 22 円（税込）の解約手数料や最大 0.5%の信託財産留保額、間接的にかかる費用として、運用管理費用（国内投資信託の場合には信託報酬として最大年率 2.420%（税込）、外国投資信託の場合には管理報酬等として最大年率 3.755%程度）、その他運用実績に応じた成功報酬やその他の費用・手数料等（運用状況等により変動するため、事前に料率、上限額等を表示することができません）をご負担いただく場合があります。また、各商品等には価格の変動等による損失が生じるおそれがあります。

### ご投資にあたっての留意点

- 取引コースや商品毎に手数料等およびリスクは異なりますので、上場有価証券等書面、契約締結前交付書面、目論見書、等をよくお読みください。各商品の目論見書等のご請求は、大和証券のお取引窓口までお願いいたします。
- 外国株式、外国債券の銘柄には、我が国の金融商品取引法に基づく企業内容の開示が行なわれていないものもあります。

商号等 : 大和証券株式会社 / 金融商品取引業者 関東財務局長（金商）第108号

加入協会：日本証券業協会、一般社団法人日本投資顧問業協会、一般社団法人金融先物取引業協会、一般社団法人第二種金融商品取引業協会、  
一般社団法人日本STO協会